

Hankkeen vaiheet 1

- 1. Nykyisten lumirakennusohjeiden toimivuus selvitetään mittausten avulla kenttäkohteissa.
- 2. Jää- ja yhdistelmä rakenteiden toimivuus ja kestävyys arvioidaan vastaavalla tavalla kenttäkohteissa.
- 3. Koesarjat laboratorio-olosuhteissa materiaalien mitta- ja muotomuutoksista eri sääolosuhteissa.

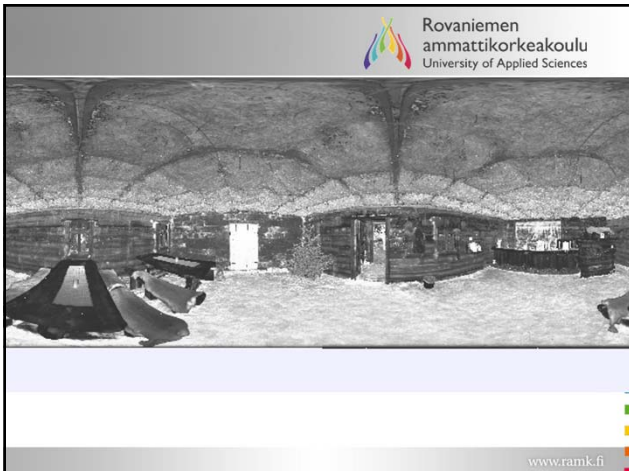
www.ramk.fi



www.ramk.fi

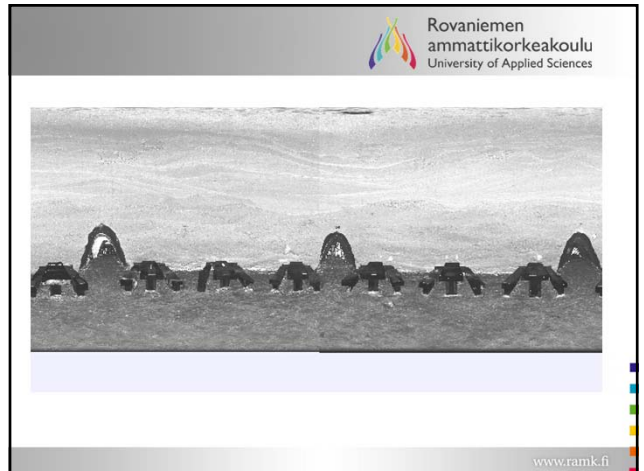


www.ramk.fi



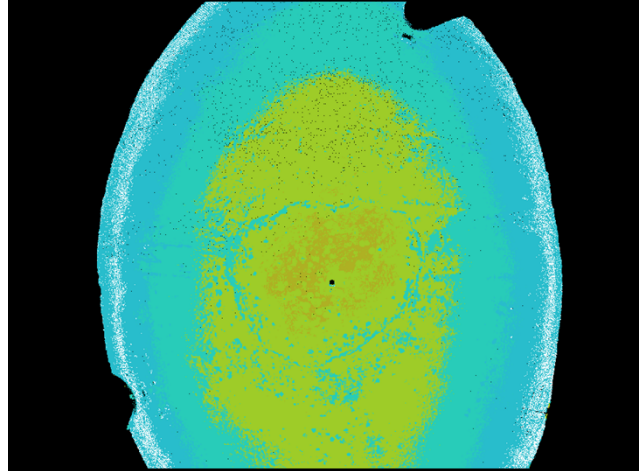
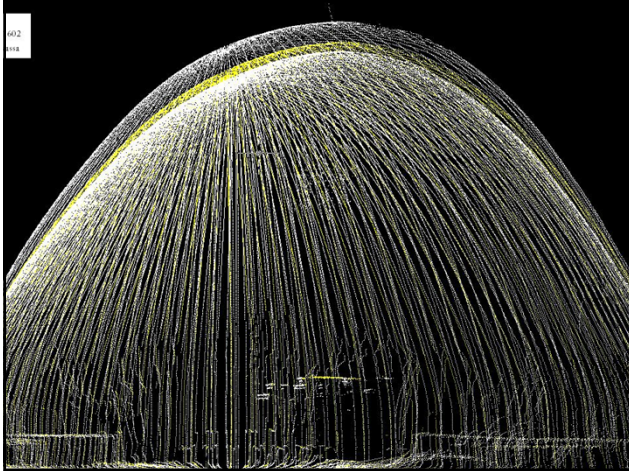
Rovaniemen
ammattikorkeakoulu
University of Applied Sciences


www.ramk.fi



Rovaniemen
ammattikorkeakoulu
University of Applied Sciences

www.ramk.fi

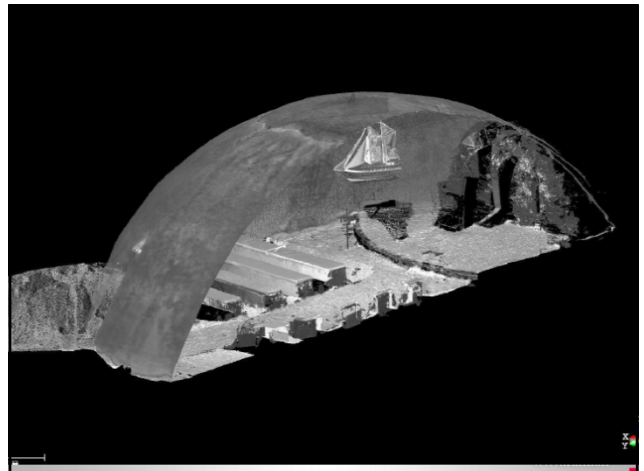


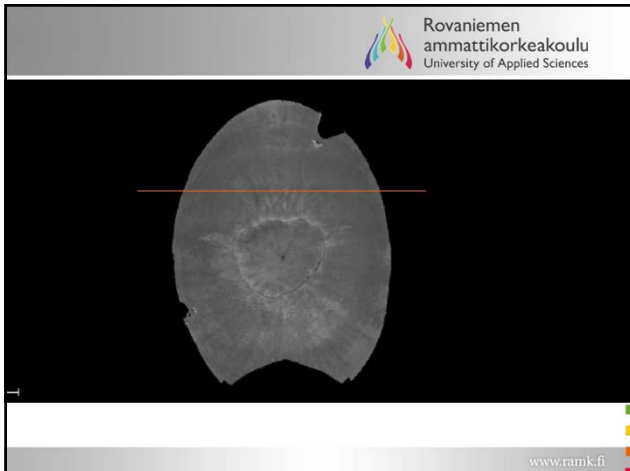
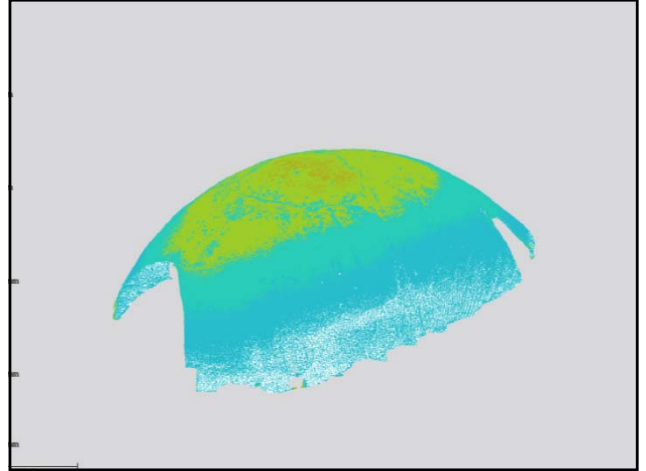

 Rovaniemen
ammattikorkeakoulu
University of Applied Sciences

Hankkeen vaiheet 2

- 4. Laaditaan matemaattiset ennustemallit lumi-, jää- ja yhdistelmä rakenteista
- 5. Kehitetään suunnittelu- ja mitoitusmenetelmät ja -periaatteet
- 6. Päivitetään lumirakennusohjeet ja luodaan ohjeistus jää- ja yhdistelmä rakenteille
- 7. Kehitetään lumi-, jää- ja yhdistelmä rakenteiden työmenetelmiä ja välineitä.

www.ramk.fi





Hankkeen osapuolet

- Hankkeen koordinaatio ja mittausteknologia RAMK
- Lumi- ja jäärkkitehtuuriasiantuntijoina Lapin yliopisto ja alan yritykset.
- Hankkeessa mukana olevat yritykset:
 - 1) Wixu Design Oy Ltd
 - 2) Ylläs-Safarit Oy/Snowvillage
 - 3) Harrinivan lomakeskus Oy

Hankkeen laboratorioympäristö

- RAMK:n Arctic Power laboratorio



Aikataulu ja rahoittaja

- Hankkeen aikataulu: 1.8.2008 – 31.12.2010
 - 2 talvikautta kenttämittauksiin
 - 2 kautta laboratoriomittauksiin
- Rahoittaja ja budjetti
 - Lapin Liitto (Lapin lääninhallitus, sivistysosasto)
 - EAKR rakennerahasto
 - Budjetti 291 656 €

Aamulehti 30. tammikuuta 2009



- "Avajaiset Tänään Kemissä vietetään linnan juhlia. Siellä avataan valtakunnan kuuluisin lumilinna. Mitäpä jos kokeilisit itsekkin oman linnan rakentamista. **Mutta varo, ettet jää loukkuun kuten Kemin linnan rakentajille kävi tiistaina.**"

Lisätietoja:

- <http://www.arcticpowerlab.com>
- http://www.ramk.fi/?hanke_id=441&deptid=9810&languageid=3&NAYTA=2&showmodul=
- www.ramk.fi



Euroopan unioni
Euroopan aluekehitysrahasto

Kai Rynnänen

Rovaniemen ammattikorkeakoulu

P. 020 798 5376

Email: kai.ryynanen@ramk.fi

Vipuvoimaa
EU:lta
2007-2013